

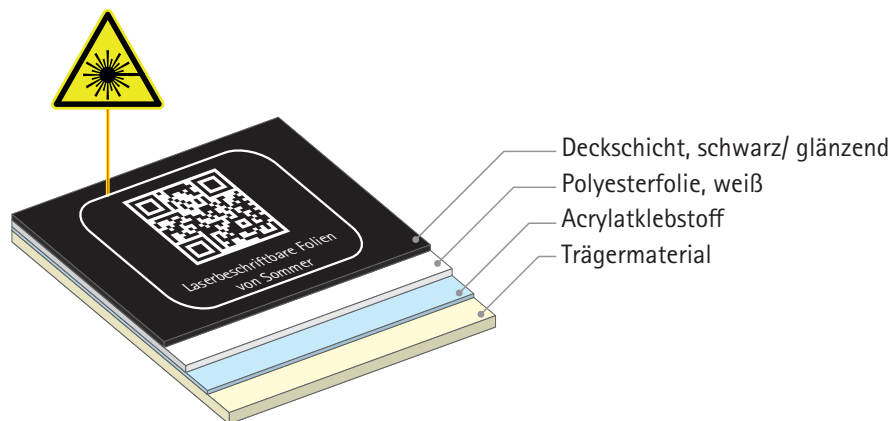
Laserbeschriftbare Folie: ADVANCED – Serie som8010



Dauerhafte Produktkennzeichnung für höchste Ansprüche

Die laserbeschriftbare Folie som8010 besteht aus einer speziell entwickelten Polyesterfolie mit einer schwarzen, glänzenden und extrem beständigen Deckschicht.

Unser Produkt wurde eigens für die Beschriftung und den Konturschnitt mittels aller marktüblichen Laserbeschriftungsanlagen entwickelt. Die sehr präzise und kontrastreiche Beschriftung entsteht durch die Abtragung der schwarzen Spezialbeschichtung von der darunterliegenden weißen Polyesterfolie.



Das Hauptanwendungsgebiet sind Etiketten für anspruchsvolle Industrieumgebungen mit hohen Anforderungen an Beständigkeit und Prozesssicherheit. Der leistungsfähige Acrylatklebstoff ist universell einsetzbar und erzielt selbst auf Substraten mit einer niedrigen Oberflächenenergie eine hohe Endhaftung.

Unser Sommer-Service: Wir führen für Sie Klebkraft- und Beständigkeitstests durch; auch nach Ihren individuellen Anforderungen und auf Originalmaterialien.

Wir beraten Sie gerne persönlich

+49.7141.2745-0
info@sommer.de

Technische Daten

Obermaterial	Weißes Polyester mit schwarzer, für Laserbeschriftung optimierter Deckschicht, 55µm
Klebstoff	Acrylat, 27g/m ² (anwendungsoptimierte Spezialklebstoffe möglich)
Trägermaterial	Spezialbeschichtetes Papier, 60µm

kennzeichnend.

Vorteile und Leistungsmerkmale

- ✓ Effiziente und ultraschnelle Laserbeschriftung (bis zu 6.000 mm/s)
- ✓ bedarfsgerecht beschriftete und konturgeschnittene Etiketten in einem Arbeitsgang
- ✓ Einfache softwareseitige Änderung von Etiketteninhalt und -dimension
- ✓ Extreme chemische und mechanische Beständigkeit
- ✓ Nachhaltigkeit durch weniger Emissionen und geringeren Materialabtrag (nur Deckschicht anstatt Acrylat-Folie)
- ✓ Präzise und kontrastreiche Beschriftung mit optimaler Code-Lesbarkeit
- ✓ Leichtes Verkleben durch formstabile PET-Folie
- ✓ Optional: Fälschungsschutz durch verschiedene Sicherheitseffekte

Produktzertifizierungen

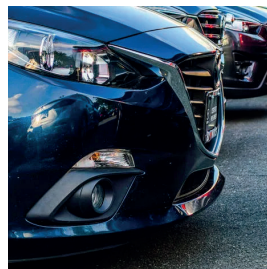
✓ UL und CSA



Weitere Produktserien

Ist die Advanced-Serie doch nicht das richtige Produkt für Sie?

Dann schauen Sie sich noch die Premium- und die Customized-Serie an!



✓ PREMIUM
Designed for automotive



✓ CUSTOMIZED - für sehr raue Untergründe und extreme Anforderungen.



Zur Produktübersicht

Strategische Partnerschaft mit CAB

Prozesssichere Komplett-Lösung

- Perfekte Abstimmung von Lasermaterial und Beschriftungshardware für eine ganzheitliche Optimallösung
- Schnellere und effizientere Lösungsfindung bei kundenspezifischen Anforderungen oder außergewöhnlichen Problemstellungen
- Jahrzehntelange Erfahrung bei der Produktkennzeichnung und den hohen Ansprüchen des Automobilbaus



Weitere Informationen zum Laserfolienbeschrifteter LM+



Lagerung: Bei sachgemäßer Lagerung (Raumtemperatur 20°C, Luftfeuchtigkeit 50%) ist die Verarbeitung des Produktes für einen Zeitraum von ca. 24 Monaten ohne wesentliche Veränderungen der Produkteigenschaften möglich.

Die Angaben zur Eignung spiegeln unsere gegenwärtigen Erfahrungen wider. Die Qualität unserer Produkte unterliegt strengen Kontrollen und wird kontinuierlich überprüft. Für weitergehende Beratung hinsichtlich einer speziellen Applikation stehen Ihnen unsere Anwendungsspezialisten gerne zur Verfügung. In jedem Fall sollte eine Eignungsprüfung unter den jeweiligen Einsatzbedingungen und auf Originalsubstraten durchgeführt werden. Die in der Produktinformation aufgeführten Werte sind Durchschnittswerte. Die Angaben sind nicht verbindlich, stellen keine Garantie dar und sind somit nicht für technische Spezifikationen bestimmt.

